



Der Europäische Computer Führerschein (ECDL®), seit 2020 ICDL®

Für uns alle wird es immer wichtiger, mit Computern wirklich umgehen zu können. Medienkompetenz umfasst das Wissen um die Anwendung der Informationstechnik und entscheidet schon heute über die Möglichkeit der Bürger zur aktiven Teilhabe am ökonomischen, sozialen und politischen Leben. Zugang zu Informationen ist in der Informationsgesellschaft ein wichtiges Grundrecht. PC – Anwenderkenntnisse sind inzwischen unverzichtbare Voraussetzung für die überwiegende Zahl der Berufe.

Fast jede Stellenausschreibung legt Wert auf „Computerkenntnisse gängiger Software-Anwendungen“. In den seltensten Fällen wissen aber Arbeitgeber, welche Fertigkeiten ein Bewerber wirklich hat. Ebenso wenig wissen Arbeitnehmer, ob das, was sie in gängigen Computerkursen gelernt haben, ihnen wirklich hilft, die vielfältigen Aufgaben des Computeralltags zu meistern.

Der ECDL (European Computer Driving Licence) ist ein internationales Zertifizierungsprogramm zu den Kenntnissen und Fertigkeiten der wichtigsten Computeranwendungen. Er ist weltweit als „Eichmarke“ für Computerkenntnisse anerkannt und derzeit in 150 Ländern eingeführt. Regierungen, internationale Organisationen (z.B. UNESCO), Schulen und Hochschulen sowie zahlreiche große Unternehmen fordern oder unterstützen die ECDL-Zertifizierung ihrer Mitarbeiter. Sie erkennen, dass ein einheitlicher und international an den Praxisanforderungen validierter Bildungsstandard die Qualität der Ausbildung sichert und für die Teilnehmer motivierend ist.

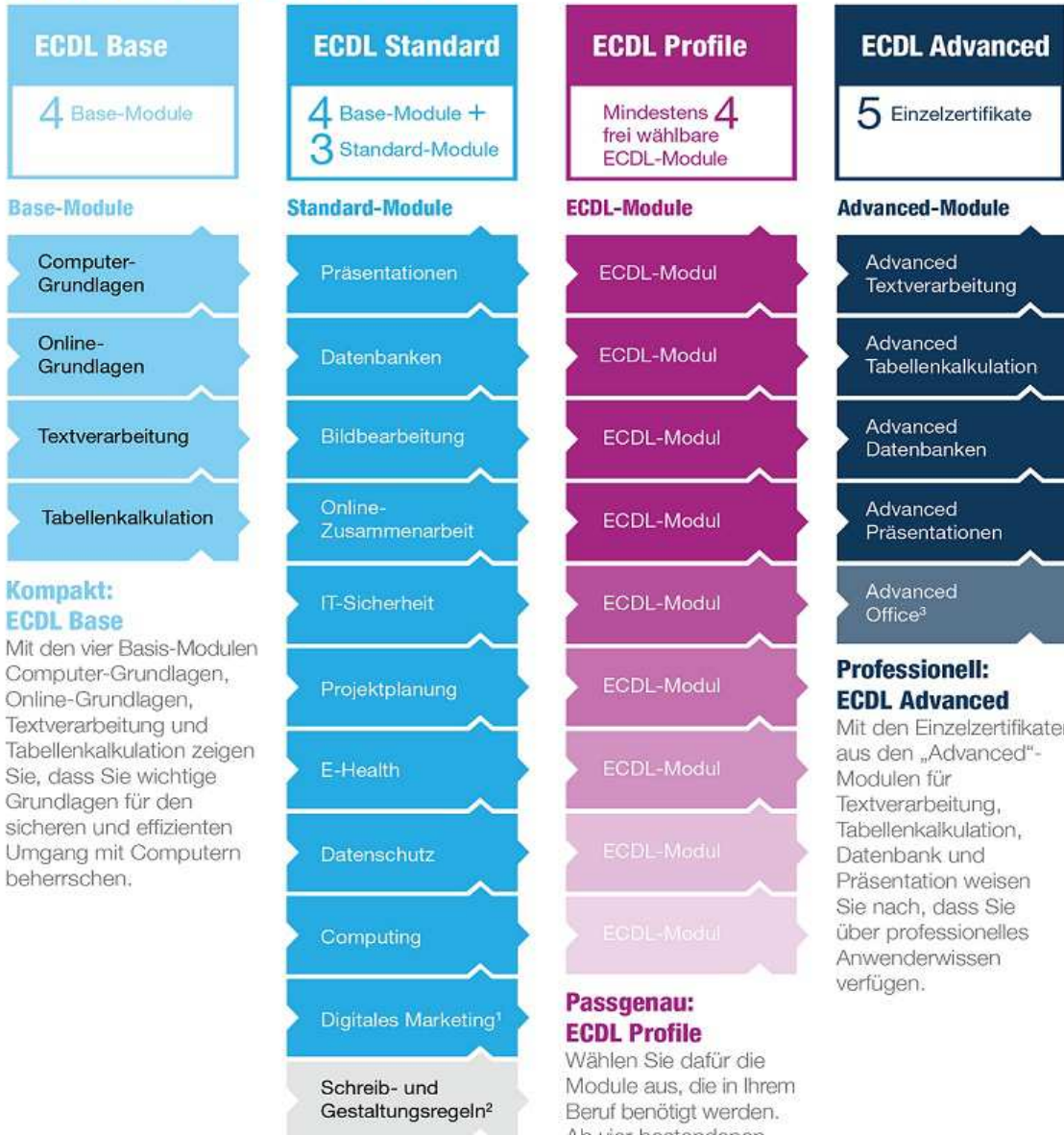
Lehrplan des ECDL ist der Syllabus in der derzeit gültigen Version. Er wird regelmäßig aktualisiert und an neue hard- und softwaretechnische Neuerungen angepasst. Die Stiftung Warentest empfiehlt den ECDL.

Welche Kompetenzen werden mit dem ECDL nachgewiesen?

Es existieren derzeit 3 Basis ECDL Zertifizierungen (ECDL Base; ECDL Standard und ECDL Profile) sowie darauf aufbauend einzelne Module (ECDL Advanced). Derzeit existieren 13 Basis Teilprüfungen die absolviert werden können.

Je nach gewähltem Zertifikat (vgl. nachfolgende Grafik) müssen eine bestimmte Anzahl an Modulprüfungen abgelegt werden um das gewünschte Zertifikat zu erwerben. Bitte beachten Sie dass die ECDL Base Module (Pflichtmodule für das Base Zertifikat) auch im ECDL Profile belegbar sind.

ECDL-Zertifikate



Kompakt: ECDL Base
 Mit den vier Basis-Modulen Computer-Grundlagen, Online-Grundlagen, Textverarbeitung und Tabellenkalkulation zeigen Sie, dass Sie wichtige Grundlagen für den sicheren und effizienten Umgang mit Computern beherrschen.

Umfassend: ECDL Standard
 Erweitern Sie Ihr Wissen, aufbauend auf den Modulen des ECDL Base, wahlweise mit Lerninhalten wie Online-Zusammenarbeit, Bildbearbeitung, IT-Sicherheit oder Datenschutz usw.

Passgenau: ECDL Profile
 Wählen Sie dafür die Module aus, die in Ihrem Beruf benötigt werden. Ab vier bestandenen Modulen wird der ECDL Profile ausgestellt. Alle weiteren erfolgreich absolvierten Module werden auch auf dem ECDL Profile Zertifikat aufgeführt.

³Anerkanntes Zusatzmodul Kaufmann/-frau für Büromanagement

¹ Modul in Vorbereitung
² Zusatzmodul ‚Schreib- und Gestaltungsregeln‘ nicht anrechenbar für den ECDL Standard/ECDL Profile

Der ICDL ersetzt den ECDL seit 2020, bis 2023 laufen beide parallel.



The Digital Skills Standard

Digitale Kompetenzen zur Beschäftigungsfähigkeit und Produktivität

Die meisten Berufe erfordern heutzutage Kompetenzen im Umgang mit Computeranwendungen. Daher ist es wichtig, dass Sie in der Lage sind, Office-Programme und Cloud-basierte Tools effektiv zu nutzen. Aber einfach nur digital zu sein, reicht bei weitem nicht aus. Viel wichtiger ist es, dass Sie heute über kritische digitale Kompetenzen verfügen. Sie müssen in der Lage sein, sicher, effektiv und kritisch mit den neuen Technologien umzugehen und zu arbeiten.

Der **ICDL Workforce** leistet dazu einen wesentlichen Beitrag indem er Sie in den digitalen Fähigkeiten, die heute im modernen Arbeitsumfeld wichtig sind, fit macht.



In dem Modul **Computer & Online Essentials** werden grundlegende Konzepte und Fertigkeiten zu Dateiverwaltung, Netzwerken, Onlinekommunikation und -information sowie IT-Sicherheit vermittelt.

Die Office-Anwendungen werden in den Modulen **Textverarbeitung**, **Präsentationen** und **Tabellenkalkulation** vermittelt. Sie alle sind ein wesentlicher Bestandteil der Berufswelt.

Der Umgang mit Online-Anwendungen, die ein gemeinsames Arbeiten an Dokumenten und Projekten weltweit ermöglichen, ist heute nicht mehr weg zu denken. Das Modul **Online-Zusammenarbeit** vermittelt hier die entsprechenden Fähigkeiten.

Die Module **IT-Sicherheit** und **Datenschutz** bilden die grundlegenden Voraussetzungen, um im betrieblichen Umfeld Fragen des Urheberrechts und der IT-kritischen Sicherheits- und Infrastruktur einschätzen zu können.

Wie profitieren Teilnehmer, Auszubildende und Studierende vom ECDL?

- Für alle in der Ausbildung bietet der ECDL einen vergleichbaren Lernstandard, der sich in der Praxis bewährt hat und Branchen übergreifend anerkannt wird.
- Anders als bei einer einfachen Bescheinigung ist beim ECDL-Zertifikat eindeutig nachvollziehbar, welche Kenntnisse und Fertigkeiten ein Teilnehmer hat. Darin besteht auch der Wert des ECDL-Zertifikates für die Teilnehmer und für die Personalabteilungen der Unternehmen.
- Anwenderinnen und Anwender arbeiten eigenständiger und schöpfen die Möglichkeiten des Computers besser aus.
- Der ECDL vermittelt Qualifikationen in allen gebräuchlichen Software-Anwendungen und ist nicht auf bestimmte Produkte beschränkt. Damit haben Absolventen einen klaren Wettbewerbsvorsprung auf dem Arbeitsmarkt.
- Viele nationale und internationale Unternehmen setzen deutschlandweit auf den ECDL. Dazu zählen Bayer, die Degussa, die Axel Springer AG, die Heraeus Holding GmbH und die B. Braun Melsungen AG. Sie erkennen den ECDL an und unterstützen ihre Mitarbeiter beim Erwerb.
- Ein weiterer Pluspunkt ist die internationale Anerkennung des Zertifikats. Seit 2020 gibt es den ICDL (, der inhaltlich mit dem ECDL identisch ist.

Wie komme ich an den ECDL?

Für den ECDL die für das gewählte Zertifikat notwendigen Teil-„Online“-Prüfungen innerhalb von 3 Jahren erfolgreich abgelegt werden. Außer an der SRH Heidelberg werden die Prüfungen noch an über 1000 weiteren autorisierten Testzentren in Deutschland angeboten.

Vor der ersten Prüfung erwirbt der Teilnehmer seine persönliche Cert-ID: Auf dieser werden die einzelnen Teilprüfungen bzw. das gewählte Programm (z. B. Windows 10) eingetragen. Wer sich fürs Erste auf einzelne Fertigkeiten konzentrieren möchte oder beim Arbeitgeber nur bestimmte Kompetenzen vorweisen muss, kann mit dem „ECDL-Base“-Zertifikat (4 Teilprüfungen nach fester Vorgabe) oder dem „ECDL Profile“ - Zertifikat einsteigen (mindestens 4 Teilprüfungen freier Wahl).

Die ECDL-Prüfungen können jederzeit in beliebiger Reihenfolge und in jedem autorisierten Prüfungszentrum abgelegt werden. Sobald der Kandidat alle Prüfungen erfolgreich absolviert hat, stellt die DLGI das ECDL-Zertifikat aus.

Die relevanten Kompetenzbereiche sind z.T. Bestandteil des regulären Unterrichtes von einigen Ausbildungen und Qualifizierungen an der SRH Heidelberg. Die APQ KFM (Anpassungs Qualifizierung Kaufmännische Fachkraft) der SRH Heidelberg bietet derzeit kostenlose und freiwillige Zusatzkurse an in denen die Inhalte im Selbststudium - z. B. anhand zertifizierter Lehrwerke oder Lernprogrammen – und durch Inputphasen erarbeitet werden können. Weitere Informationen und Anmeldung bei der APQ in BS 7 / E 01, Tel.: 06221 88 1049

Was kostet der ECDL?

Der ECDL wird für Teilnehmer und Studierende der SRH zum Selbstkostenpreis angeboten.

Cert-ID (einmalige Anmeldung)	58,00 €
Moodle Zugang	03,00 €
Prüfungsgebühr Standard Modul	15,00 €
Prüfungsgebühr Advanced Modul	26,00 €

(Inwiefern Kosten von Leistungsträgern übernommen werden, müsste jeder Interessierte individuell mit seinem Reha-Berater/Casemanager abklären)

Prüfungstermine?

Die Prüfungstermine werden nach Absprache vereinbart

ECDL-Lehrkräfte?

Herr Fleischer

erreichbar

Mo – Fr von 07:30 bis 12:00

Di – Do von 13:00 bis 14:30

in der BS 7 / E 01

ECDL-Testleiter in Heidelberg?

Herr Meinhardt

Herr Fleischer

Prüfungszentrumsleiter?

Herr Seitz

Informationsmaterial


[ECDL Broschüre der DLGI](#)

[Musterzertifikat ECDL](#)

ECDL-Homepage?

<http://www.ecdl.de>



 **EUROPÄISCHE UNION:**
Investition in Ihre Zukunft
Europäischer Fonds für regionale Entwicklung